

# Butinez en famille : Les secrets du Duché de Joyeuse

JOYEUSE est idéalement située en bordure de la rivière de la Beaume, à la croisée des routes, entre Cévennes et Gorges de l'Ardèche, berceau de la Grotte Chauvet2. Cité Ducale, cité médiévale...le patrimoine historique et culturel de la ville est riche. Joyeuse est aujourd'hui un centre touristique incontournable de l'Ardèche. Laissez-vous surprendre par le charme des ruelles et des mystérieux goulajous ! Poussez la porte des anciennes échoppes, refuges aujourd'hui d'artistes et artisans d'art. Découvrez le passé et le présent de notre territoire en visitant l'un des musées de la vieille ville ! Et dégustez les saveurs locales en flânant le mercredi matin sur l'un des plus grands marchés de l'Ardèche méridionale!

Selon la légende populaire, Charlemagne de retour d'Espagne, aurait établi son campement sur les bords de la Beaume avec son armée. Au cours d'une partie de chasse, il aurait égaré son épée « Joyeuse ». Un de ses soldats aurait rapporté l'épée à Charlemagne qui lui aurait dit pour le remercier « Ici sera bâti un domaine dont tu seras seigneur et ta descendance portera le nom de ma glorieuse épée « Joyeuse ».

**D**ébuter la balade de l'office de tourisme. En sortant, aller à gauche (rue François Boissel). Faire 150m le long de l'avenue François Boissel, grimper les escaliers à gauche, puis à droite. Traverser la rue pour continuer à grimper et passer sous la porte Sainte-Anne ①.

En haut, face au n° 8, aller à gauche. Passer devant le n° 17 et son ancienne boîte aux lettres accessible à hauteur de cheval, puis arriver place de la Brèche. Prendre à droite. Arriver place du Chazau accéder dans la cour du château au n°10 pour profiter du point de vue ②.

Redescendre les escaliers et aller à droite en direction de CASTANEA. Arriver devant l'église ③.

Descendre les escaliers à gauche pour aller vers le square François André et rechercher les peintures ④.

Sortir du square et descendre le passage de Montravel en face. Arriver place du Barry et découvrir ses fresques avant de continuer en bas à droite, rue de la Gaudinelle. **Au bout de la rue, attention à la circulation !**

Remonter à droite pour arriver place de la Peyre ⑤.

Continuer à droite sur la Grande Rue pour revenir au square. Emprunter le passage à gauche juste après le n° 22 du square. Traverser la place du Grand Jeu puis tourner à gauche pour remonter les escaliers. En haut, aller à droite, rue de la Recluse. Continuer jusqu'à la place de la Recluse ⑥.

FACILE



1,5 KM

1 H 15

JOYEUSE



Revenir rue de la Recluse et emprunter le Goulajou des Endettés à gauche après le n° 90 ⑦.

**Au bout du Goulajou et pour traverser, attention à la circulation !**

Descendre les escaliers et traverser pour se rendre au monument aux morts se trouvant sur la gauche ⑧.

Si vous descendez la rue derrière le monument aux morts, vous pourrez rejoindre la plage Le Petit Rocher (10 minutes à pied, suivre direction stade/tennis).

Sinon, revenir en face des escaliers et poursuivre en direction de l'Office de Tourisme pour terminer la balade.



## Infos locales

### CASTANEA - Espace de découverte de la châtaigne d'Ardèche

Regardez, écoutez, sentez... Venez vivre l'expérience Castanea ! le châtaignier un arbre de mémoire. Fruit issu de la culture ancestrale d'un terroir, l'arbre à pain a forgé l'identité de l'Ardèche. La châtaigne, trésor gourmand et fruit d'avenir.

Avril à juin : du mardi au dimanche de 14h à 18h

Juillet & août : du lundi au vendredi de 10h à 18h // samedi & dimanche, 14 juillet et 15 août de 14h à 18h - Nombreuses animations.

Septembre, octobre et vacances d'automne: du mardi au dimanche de 14h à 18h

Le « + » famille : livret découverte ou jeu de piste pour visiter le musée en s'amusant (à partir de 6 ans). Après-midis jeux autour de la châtaigneraie pendant les vacances scolaires.

04 75 39 90 66 - contact@castanea-ardeche.com - www.castanea-ardeche.com



### Visite théâtralisée du Duché de Joyeuse

Drôle, ludique et instructive, la visite vous invite à la rencontre de personnages historiques ayant marqué l'histoire ou la légende de la ville (Charlemagne, Anne de Joyeuse, Colonel Chabert...). Juillet et août : mercredi et jeudi 20h45, RDV place de la recluse. Association Culture et Patrimoine en Pays Joyeusain (CPPJ) 06 70 72 18 07 - Billetterie à l'Office de Tourisme.



### « Ville et Métiers d'Art »

Le village de Joyeuse a obtenu en 2013 le label « Ville et Métiers d'Art ». Cette labellisation met en avant les traditions et renforce la reconnaissance des savoir-faire. Retrouvez de nombreux artistes et artisans d'art au cœur de la cité médiévale et dans tout le village de Joyeuse !

Le « + » famille : En juillet-août découvrez le marché des créateurs et producteurs dans la vieille ville, le dimanche soir.

### Pour en savoir plus

Office de Tourisme  
Cévennes d'Ardèche

63, avenue François Boissel

07260 JOYEUSE

Tél. : 04 75 37 24 48

contact@cevennes-ardeche.com

www.cevennes-ardeche.com

Ouvert toute l'année (jours et horaires d'ouverture variables, se renseigner).



### Espace André Gervais et plage du Petit Rocher

À 10 minutes à pied du centre village et situé en bordure de la rivière de la Beaume, dans un cadre agréable, venez profiter toute l'année de l'Espace André Gervais : aire de pique-nique, espace ludique avec jeux pour les enfants jusqu'à 12 ans (toboggans, cabanes, mur escalade...), parcours santé, terrain de volley, stade de foot, tennis... En été, venez vous rafraîchir à la plage aménagée "Le Petit Rocher".

Le « + » famille : jeux enfants et baignade à la plage aménagée du Petit Rocher.





# Butinez en famille : Les secrets du Duché de Joyeuse

## Avant de partir

Magiciens à vos pinceaux  
Portez les peintures  
Le rouge, le jaune et le bleu  
Il faut qu'on s'amuse !  
Qu'arrive-t-il quand on mélange  
Le jaune et le rouge ?  
Nous obtenons du orange.  
Oh ! quelle aventure !

Grâce à l'aide-mémoire, vérifie qu'il ne te manque rien. Coche les objets que tu emmènes avec toi pour la balade.

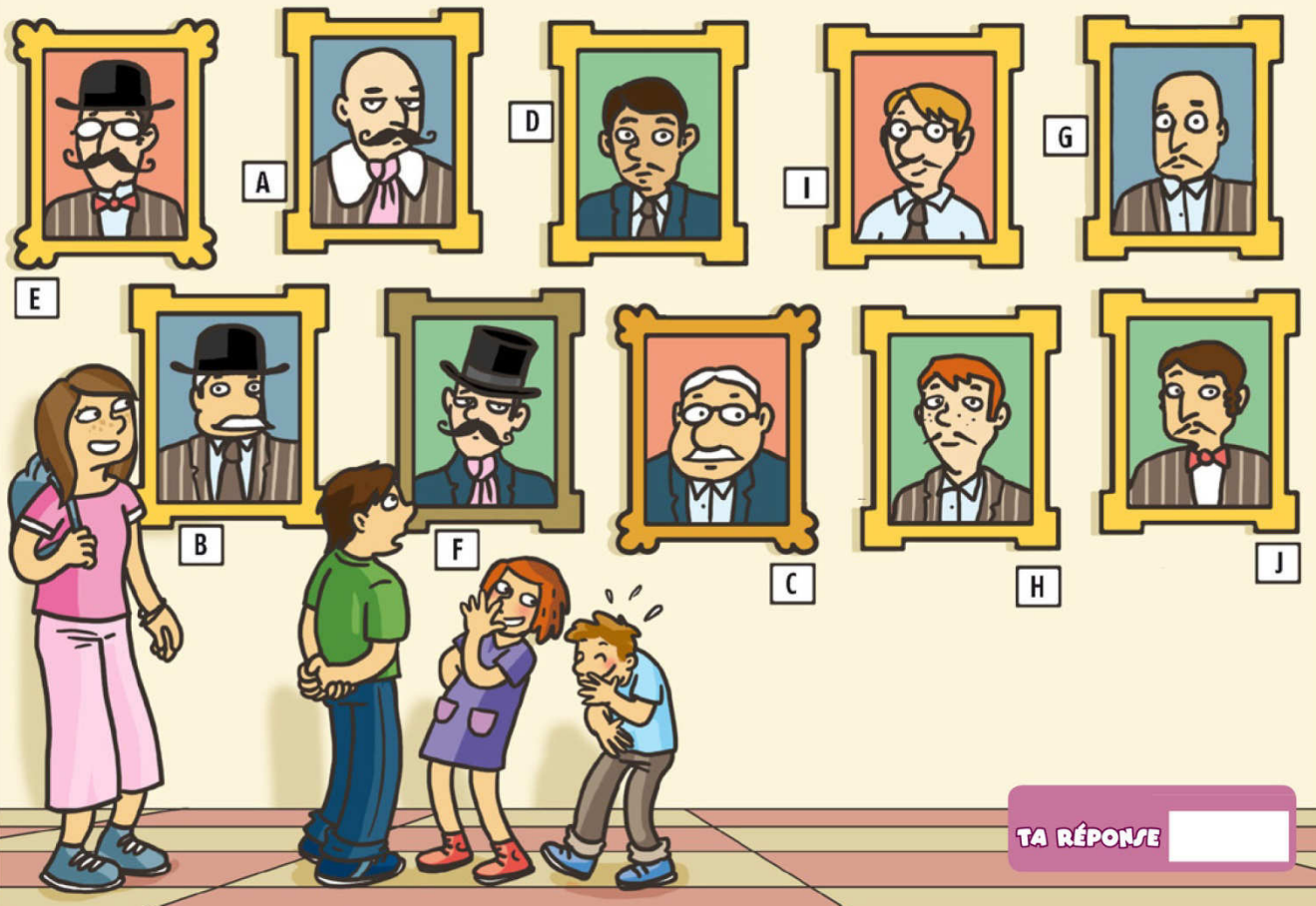
### Aide-mémoire

- tes fiches circuit;
- un crayon;
- de bonnes chaussures;
- un chapeau;
- un vêtement de pluie (selon la météo);
- un petit sac à dos;
- une gourde avec de l'eau;
- un appareil photo (pour garder des souvenirs!).

Les enfants trouvent que le gardien du musée ressemble beaucoup à l'un des portraits exposés dans le château. Mais de quel tableau s'agit-il ?

Utilise les informations fournies sur la page suivante pour retrouver le tableau qui fait tant rire nos amis. En fin de parcours, note sa lettre dans la case prévue pour la réponse.

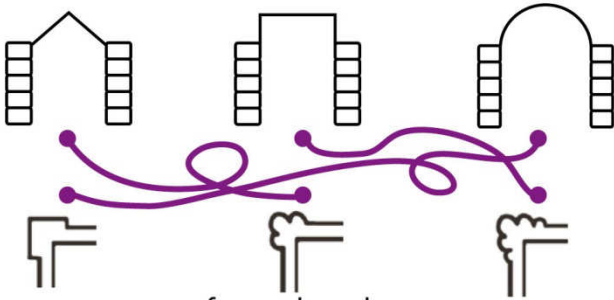
À l'office de tourisme, tu pourras vérifier si tu as trouvé la bonne réponse.





### 1 La porte Sainte-Anne

Quelle est la forme de la porte Sainte-Anne ?



forme du cadre

Tu vas découvrir la forme du cadre du tableau.

### 2 La place du Château

Retrouve le chevalier peint sur le mur. Quel couple de pinceaux a servi à peindre son chapeau ?



couleur du cadre

### 3 L'église

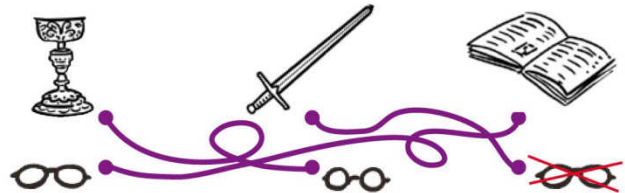
Que reconnais-tu au sommet du clocher de l'église ?



forme du chapeau

### 4 Le square François André

Demande à l'adulte qui t'accompagne de te montrer la peinture de Charlemagne. Que tient-il dans sa main droite ?



forme des lunettes

### 5 La place de la Peyre

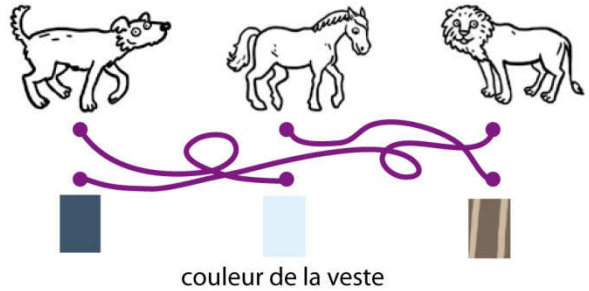
Quel nuage de chiffres te permet de reconstituer l'année inscrite au-dessus de la porte du n° 70 ?



forme de la moustache

### 7 Le Goulajou des Endettés

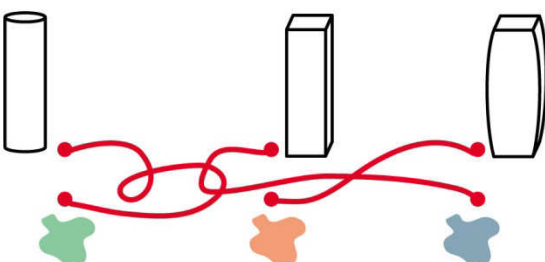
À cause de sa taille, lequel de ces animaux ne peut pas emprunter le Goulajou des Endettés ?



couleur de la veste

### 6 La place de la Recluse

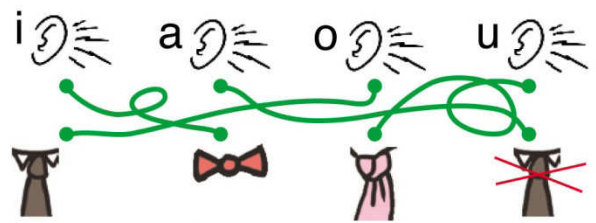
Quelle est la forme de la tour de la Recluse ?



couleur du fond

### 8 Le monument aux morts

Quel son entends-tu lorsque tu prononces le nom du couvre-chef tenu par le personnage féminin sculpté sur le monument aux morts ?



forme de la cravate



## Butinez en famille : Les secrets du Duché de Joyeuse

À Joyeuse, il y a un lieu qui fait vraiment très peur : on l'appelle le Goulajou des Endettés. À une époque, les personnes qui avaient des dettes empruntaient ce passage sombre pour éviter de passer devant les commerces où ils devaient de l'argent. Mais personne ne sait vraiment s'ils parvenaient au bout de cette allée...

En manque de sensations fortes, Louis décide donc de s'y rendre de nuit. Il ne voit rien alors il avance tout doucement en touchant le mur quand soudain, il sent quelque chose bouger.

« Au secours ! », hurle-t-il.

Puis, retrouvant ses esprits, il prend dans sa poche une petite lampe et aperçoit dans le mur qui s'effrite un coffret cadenasé.

Il aimerait bien savoir ce qu'il contient mais il lui faut un code pour découvrir le trésor caché.

L'inspecteur Rando a déjà quelques indices. Peux-tu l'aider à trouver la bonne combinaison parmi la liste ci-dessous ?



### Liste des codes

4GOTBNFO	GT9PFNEE
6OCGTUSP	LFRTPEGO
EFT2GLRL	LRGDEEG1
ETRFABGU	SOF2PVSE
GLFETHOR	T01NTMLA

Tu disposes du plan ci-dessous. À chaque point indice, lis bien les indications de la page suivante et reporte tes réponses sur la grille de bas de page.

Remets en ordre les caractères des cases colorées pour retrouver le bon code.

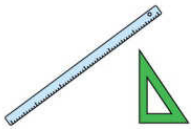




Pour toutes les activités de cette fiche, reporte dans la grille de bas de page les réponses trouvées en face des chiffres correspondants.

## 1 La porte Sainte-Anne

Trois enfants ont choisi les instruments nécessaires pour reproduire la forme de la porte Sainte-Anne. L'un d'entre eux va avoir beaucoup de mal ! Note son prénom dans la grille.



Virgile



Charles



Arielle

## 2 La place du Château

Sur le mur peint, ce seigneur semble tout fier de son château. Inscris dans la grille quelle main il utilise pour nous le montrer.

## 3 L'église

Pour que personne ne tombe en sortant de l'église, une rambarde a été créé. Dans la liste ci-dessous, quel matériau a été utilisé pour sa construction ?

BOIS – FER – PIERRE

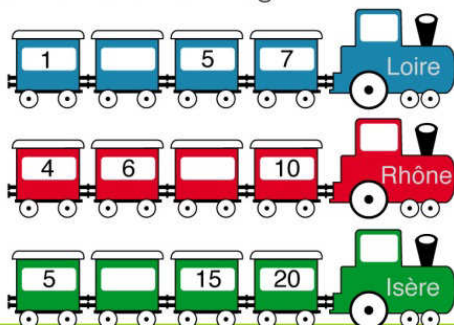
Reporte dans la grille la première consonne qui apparaît dans le nom de ce matériau.

## 4 Le square François André

« J'ai une moustache et une barbe. Pourtant, si on ne me voit pas, on peut croire que je suis une femme à cause de mon prénom. Qui suis-je ? » Regarde bien la galerie de portraits et note dans la grille le prénom de la personne qui pourrait se décrire ainsi.

## 5 La place de la Peyre

Dans quel train peux-tu noter, logiquement, le chiffre des dizaines présent dans l'année inscrite au-dessus de la porte du n° 70 ? Note sa destination dans la grille.



## 6 La place de la Recluse

Deux enfants ont décrit la tour mais ont mélangé tous les mots. Remets les phrases en ordre et reporte dans la grille le prénom de l'enfant qui dit vrai.

GWENAELE : est ronde tour La. drapeau a son, À il y noir sommet un.

ALEXANDRE : carrée Cette base a tour une. rien son n'y a à Il sommet.

## 7 Le Goulajou des Endettés

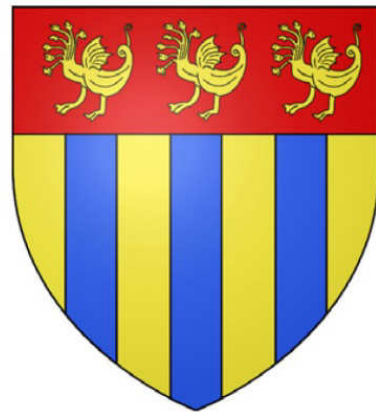
Dans cette énigme, les consonnes valent + 2, les voyelles + 4. Observe le panneau d'entrée et calcule la valeur du mot « Goulajou », écrit en occitan.

Indique le résultat obtenu dans la grille.

## 8 Le monument aux morts

Ils sont tous les deux très malheureux parce que la guerre leur a pris une personne qu'ils aimaient.

De l'homme ou de la femme, qui a le poing serré ? Note ta réponse dans la grille.



Remets en ordre les caractères des cases colorées pour retrouver le code recherché.

### Grille réponse

1	▶							
2	▶							
3	▶							
4	▶							
5	▶							
6	▶							
7	▶							
8	▶							

TA RÉPONSE



« En l'an 802, alors que l'empereur Charlemagne campait non loin de là, lors d'une partie de chasse, il aurait perdu son épée qu'on appelait la Joyeuse. Une belle récompense était donnée à celui qui la retrouverait. Un soldat, très intéressé, rechercha sans relâche le précieux bien de Charlemagne et le lui rapporta. Tenant sa promesse, il nomma ce village Joyeuse et fit maître des lieux ce soldat. »

Dans le groupe que Julia accompagne ce jour-là, un petit garçon lui assure que cette histoire n'est pas une légende et qu'il connaît même l'identité du soldat, puisque c'est l'un de ses ancêtres.

Piquée par la curiosité, Julia réclame plus d'informations. Le petit garçon lui donne alors quelques indices mais elle a besoin de toi et de l'inspecteur Rando pour trouver l'identité de ce soldat parmi les noms listés ci-dessous.



## Liste des Soldats

PLOUACH Guilhem, né le 12 octobre 769 à Nevers  
 OWALDUN Gaston, né le 18 août 780 à Dijon  
 CORNIAC Clovis, né le 4 février 766 à Paris  
 HERMANO Hyppolite, né le 30 avril 776 à Poitiers  
 DANTERE Louis, né le 28 juin 770 à Vienne

CLAPETAN Hubert, né le 5 janvier 782 à Langres  
 INGAL Charles, né le 3 juillet 778 à Narbonne  
 QUATER Romain, né le 20 septembre 768 à Sète  
 GULLUM Georges, né le 16 mai 772 à Limoges  
 FIMTUS Octavius, né le 17 juin 774 à Saintes

Tu disposes du plan ci-dessous. À l'emplacement des points rouges, lis les indications qui te permettront de résoudre l'énigme principale.

À l'office de tourisme, tu pourras vérifier si tu as trouvé la bonne réponse.





Lors du passage devant chacun des indices, lis attentivement les indications fournies. Elles te permettront, au fil de la balade, de résoudre l'énigme principale.

## 1 La porte Sainte-Anne

L'inspecteur Rando a demandé à Jane et Naomi de décrire la porte Sainte-Anne. Mais en prenant des notes, il a remplacé toutes les voyelles par des « e ».

NAOMI : Peer penetrer dens cet endreet, el feet passer per ene grande perte en bees.

JANE : Te te trempes. Le perte Seente-Enne est ene entree en peerre dennent ser en pessege.

Le prénom du soldat compte un nombre de lettres inférieur ou égal au double du nombre de lettres du prénom de l'enfant qui dit vrai.

## 2 La place du Château

Combien de drapeaux ont été peints sur le château de la fresque ?

Le numéro du mois de naissance du soldat est supérieur à ta réponse.

**Aide**

Janvier : 1  
Février : 2  
...

## 3 L'église

Quel matériau a été utilisé pour la construction de la croix devant l'église ? L'initiale de ce mot, en anglais, n'a pas sa place dans le nom de la personne recherchée.

**Aide**

Pierre : Stone  
Bois : Wood  
Fer : Iron

## 4 Le square François André

Dans la galerie de portraits, ce personnage tient une épée dans une main, une croix dans l'autre. Combien d'années a-t-il vécu ?

Le jour de naissance du soldat ne correspond pas au chiffre des dizaines du résultat obtenu, ni même à un de ses multiples.

## 5 La place de la Peyre

Si la base de la fontaine est un cercle, alors le personnage recherché est né une année paire. Sinon, il est né une année impaire.

## 6 La place de la Recluse

Arrête-toi au niveau de la tour et regarde l'année inscrite sur le drapeau tout en haut.

À cet endroit de la balade, l'inspecteur Rando a retrouvé au sol plusieurs cibles de tir. Il remarque que l'un des scores est égal au résultat de l'addition de tous les chiffres qui composent l'année.

Le nom du soldat recherché ne possède pas le même nombre de lettres que le prénom du garçon qui a tiré sur cette cible.



Alicia

Augustin

Roméo

## 7 Le Goulajou des Endettés

Pour cette énigme, les consonnes valent - 1 et les voyelles + 3.

En t'aidant de la plaque, calcule la valeur du mot « endettés » en occitan.

Le lieu de naissance qui rime avec le résultat obtenu n'est pas celui de la personne recherchée.

## 8 Le monument aux morts

Trouve sur le monument où se cache l'initiale du prénom du sculpteur nommé Dintrat. Un indice : sur ce monument, deux autres personnes portent ce même prénom.

Attention, ce n'est pas le prénom du fameux soldat récompensé par Charlemagne.

**Un peu d'histoire**

**Guerre 1914-1918**

La France est victorieuse mais meurtrie avec près de 1 500 000 soldats français et coloniaux décomptés morts.

Au total ce sont près de 9 000 000 de combattants qui périront au cours de ce conflit mondial. Très rares sont les communes françaises à ne pas déplorer de victimes au cours de la Grande Guerre.

Tu devrais maintenant connaître l'identité du soldat. Note son prénom dans la case ci-dessous.

TA RÉPONSE